



ÉGLISE SAINT JEAN-BAPTISTE Chaumont-en-Vexin

-

DOE

Travaux d'entretien des couvertures et
chemin de visite de combles

-

Octobre 2023



Sur les couvertures :

- Grattage des mousses ;
- Tuiles en recherche (1400 remplacées au total) ;
- Application d'un produit démoussant (voir FT en annexe)



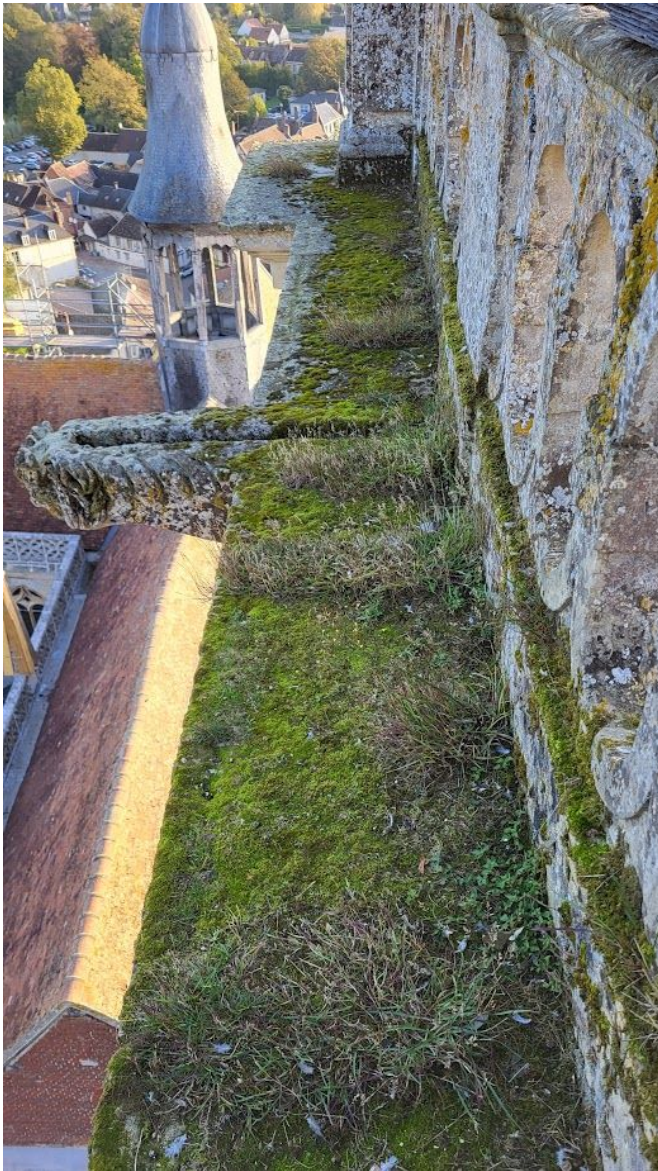
Sur les couvertures :

- Nettoyage des gouttières et chéneaux ;
- Réparation bande à froid ;
- Débouchage des gargouilles et descentes EP.



Clocher :

- Nettoyage de chéneau et des dessus de pierre ;
- Purge des différents arbres ;
- Débouchage des gargouilles ;
- Réparation de chéneau (plomb soudé) ;
- Remplacement d'ardoises.

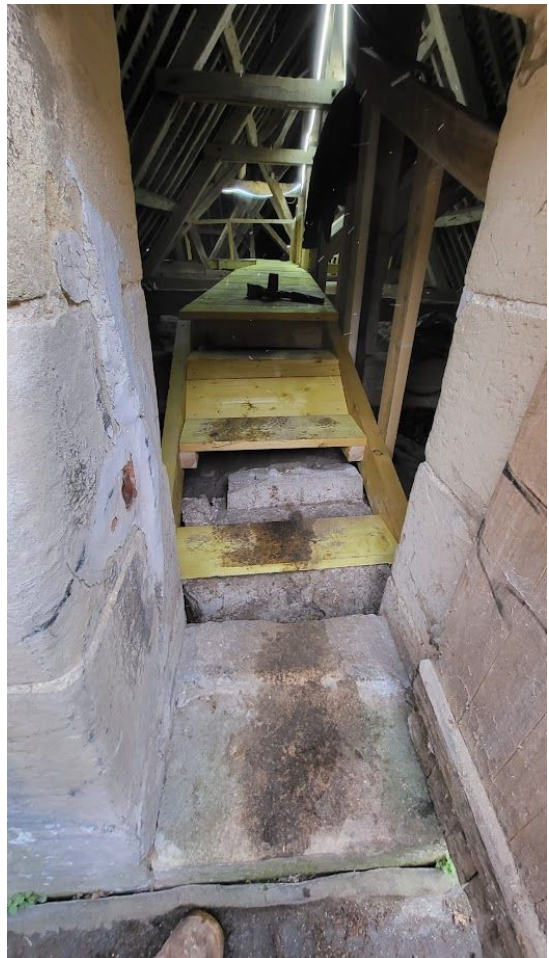


Pignon de la nef :

- Dépose des tuiles posées sur l'arase ;
- Réalisation d'un glacis pour protection.



Chemin de visite des combles



TRAITEMENT CURATIF ET PRÉVENTIF TOITURES MURS ET FAÇADES

TRAITEMENT

ALGIMOUSS

**Curatif
et préventif**
(Essai CEBTP B252.1.083/4)



Photo non contractuelle



Consommation : 1 L pour 5 m² en moyenne
(selon la porosité du support)

| Conditionnement | Gencod |
|------------------|---------------|
| Bidon de 5 L | 3490260010036 |
| Pulvérisateur 5L | 3490260010111 |
| Bidon de 30 L | 3490260010043 |
| Bidon de 200 L | 3490260010074 |
| Bidon de 1000 L | 3490260010081 |

Pour quels types d'application ?

ALGIMOUSS élimine durablement les lichens, algues et moisissures sur les toitures, murs et façades.

Propriétés

N'agresse pas les matériaux, même le zinc :
(essai CEBTP 582.6.371/2). Sans chlore, biodégradable à 98 %.
Deux biocides pour une activité renforcée.

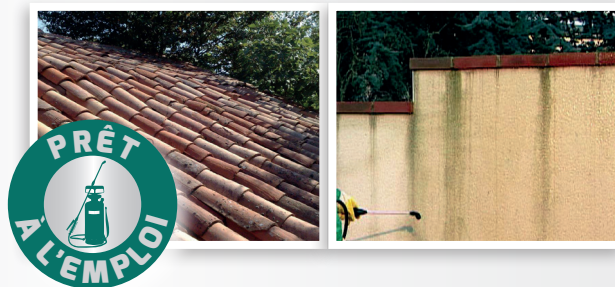
Supports

Toitures : Ardoises, fibres-ciment, tuiles (béton, terre cuite), shingles, plastiques, etc.
Murs et façades : Enduits, crépis, peintures, bois, pierres, briques, etc.

Code douanier 3808.9900

Fiche de données de sécurité :
Contactez-nous : fds@algimouss.com

Important : Le contenu de cette documentation résulte de notre expérience du produit. Il ne peut engager notre responsabilité quant à son utilisation à chaque cas particulier. Il est en outre indispensable de procéder à des essais préalables.



MODE D'EMPLOI

«Utilisez les biocides avec précautions. Avant toute utilisation, lisez l'étiquette et les informations concernant le produit».

1. En présence de mousses épaisses, de grosses plaques de lichens, effectuer un brossage ou un grattage préalable.
2. Par temps très chaud, humidifier les surfaces à traiter afin de les refroidir, puis laisser sécher.
3. Appliquer ensuite **le produit pur** de bas en haut, sur le support sec ou légèrement humide avec un pulvérisateur, pinceau ou rouleau.
4. **Ne jamais rincer après l'application.**
5. Nettoyer les outils à l'eau après utilisation.

NB : Prévoir au moins 12 heures sans pluie après application. Conditions d'application entre 5°C et 25°C. NB : Ne pas appliquer par temps de pluie. Protéger la végétation environnante. Éviter tout contact avec les poissons et tout déversement dans les bassins, rivières, plans d'eau. En cas de projections accidentelles rincer immédiatement avec de l'eau.

Produits associés

Nettoyage

ALGINET FLASH

ALGINET FLASH PAE

ALGINET TOITURES

Protection

ALGIFUGE

Recommandations

Il est impératif de procéder à un nettoyage au préalable si encrassement important des surfaces.

Sur les toitures en ardoise effectuer 2 applications successives pour une meilleur imprégnation.

Recommandé avant mise en peinture pour éviter le cloquage et l'écaillage.

ÉGLISE SAINT-JEAN-BAPTISTE DE CHAUMONT-EN-VEXIN

DEVIS N° 13052

ÉTAT ACTUEL

